



1

ПШЕНИЧНОЕ ПОЛЕ



+1 



ДОХОД ИЗ БАНКА В ХОД ЛЮБОГО ИГРОКА



1

ПШЕНИЧНОЕ ПОЛЕ



+1 



ДОХОД ИЗ БАНКА В ХОД ЛЮБОГО ИГРОКА



1

ПШЕНИЧНОЕ ПОЛЕ



+1 



ДОХОД ИЗ БАНКА В ХОД ЛЮБОГО ИГРОКА



2 3

ПЕКАРНЯ



+1 



ДОХОД ИЗ БАНКА В СВОЙ ХОД



2 3

ПЕКАРНЯ



+1 



ДОХОД ИЗ БАНКА В СВОЙ ХОД



2 3

ПЕКАРНЯ



+1 



ДОХОД ИЗ БАНКА В СВОЙ ХОД

ПАМЯТКА



СОСТАВ ХОДА:



1. БРОСОК КУБИКА (1)



2. ПОЛУЧЕНИЕ ДОХОДА (2)



3. СТРОИТЕЛЬСТВО (1)

- ТОЛЬКО АКТИВНЫЙ ИГРОК - ВСЕ ИГРОКИ

ПОРЯДОК АКТИВАЦИИ:



1. РЕСТОРАНЫ
(КРАСНЫЙ ЦВЕТ)



2. БАЗОВЫЕ ПОСТРОЙКИ
(ЗЕЛЕНый И СИНИЙ ЦВЕТА)



3. КРУПНЫЕ ПРЕДПРИЯТИЯ
(ФИОЛЕТОВЫЙ ЦВЕТ)

ТИПЫ ПРЕДПРИЯТИЙ:



СИНИЙ: ДЕЙСТВУЕТ В ЛЮБОЙ МОМЕНТ



ЗЕЛЕНый: ДЕЙСТВУЕТ ТОЛЬКО В ВАШ ХОД



КРАСНЫЙ: ДЕЙСТВУЕТ В ХОД ПРОТИВНИКА



ФИОЛЕТОВЫЙ: ДЕЙСТВУЕТ ТОЛЬКО В ВАШ ХОД

ПАМЯТКА



СОСТАВ ХОДА:



1. БРОСОК КУБИКА (1)



2. ПОЛУЧЕНИЕ ДОХОДА (2)



3. СТРОИТЕЛЬСТВО (1)

- ТОЛЬКО АКТИВНЫЙ ИГРОК - ВСЕ ИГРОКИ

ПОРЯДОК АКТИВАЦИИ:



1. РЕСТОРАНЫ
(КРАСНЫЙ ЦВЕТ)



2. БАЗОВЫЕ ПОСТРОЙКИ
(ЗЕЛЕНый И СИНИЙ ЦВЕТА)



3. КРУПНЫЕ ПРЕДПРИЯТИЯ
(ФИОЛЕТОВЫЙ ЦВЕТ)

ТИПЫ ПРЕДПРИЯТИЙ:



СИНИЙ: ДЕЙСТВУЕТ В ЛЮБОЙ МОМЕНТ



ЗЕЛЕНый: ДЕЙСТВУЕТ ТОЛЬКО В ВАШ ХОД



КРАСНЫЙ: ДЕЙСТВУЕТ В ХОД ПРОТИВНИКА



ФИОЛЕТОВЫЙ: ДЕЙСТВУЕТ ТОЛЬКО В ВАШ ХОД

ПАМЯТКА



СОСТАВ ХОДА:



1. БРОСОК КУБИКА (1)



2. ПОЛУЧЕНИЕ ДОХОДА (2)



3. СТРОИТЕЛЬСТВО (1)

- ТОЛЬКО АКТИВНЫЙ ИГРОК - ВСЕ ИГРОКИ

ПОРЯДОК АКТИВАЦИИ:



1. РЕСТОРАНЫ
(КРАСНЫЙ ЦВЕТ)



2. БАЗОВЫЕ ПОСТРОЙКИ
(ЗЕЛЕНый И СИНИЙ ЦВЕТА)



3. КРУПНЫЕ ПРЕДПРИЯТИЯ
(ФИОЛЕТОВЫЙ ЦВЕТ)

ТИПЫ ПРЕДПРИЯТИЙ:



СИНИЙ: ДЕЙСТВУЕТ В ЛЮБОЙ МОМЕНТ



ЗЕЛЕНый: ДЕЙСТВУЕТ ТОЛЬКО В ВАШ ХОД



КРАСНЫЙ: ДЕЙСТВУЕТ В ХОД ПРОТИВНИКА



ФИОЛЕТОВЫЙ: ДЕЙСТВУЕТ ТОЛЬКО В ВАШ ХОД



マチ
街 
MACHI
KORO

マチ
街 +
MACHI
KORO
PLUS

マチ
街 #
MACHI
KORO
SHARP



★ 0 +1

РАТУША

Если у вас нет монет, перед строительством:

+1

ДОХОД ИЗ БАНКА В СВОЙ ХОД

★ 10 +2

ПОРТ

Если результат броска кубика 10 и более, можно добавить 2 к результату броска.

2

АКТИВАЦИЯ В СВОЙ ХОД

★

БАНК

Если в результате броска кубик падает на ребро:

+3

ДОХОД ИЗ БАНКА В СВОЙ ХОД

★ +

ВОКЗАЛ

Можно бросать 2 кубика вместо 1.

4

АКТИВАЦИЯ В СВОЙ ХОД

★ +1

ТОРГОВЫЙ ЦЕНТР

Каждое ваше и предприятие приносит на 1 монету больше.

10

АКТИВАЦИЯ В ХОД ЛЮБОГО ИГРОКА

★

ТЕЛЕБАШНЯ

Если на кубиках выпал дубль, сделайте ещё 1 ход.

16

АКТИВАЦИЯ В СВОЙ ХОД

★

ПАРК РАЗВЛЕЧЕНИЙ

Можно 1 раз перебросить свои кубики.

22

АКТИВАЦИЯ В СВОЙ ХОД

★ 3

АКВАПАРК

Можно бросить 3 кубика, а затем выбрать и оставить только два из них.

22

АКТИВАЦИЯ В СВОЙ ХОД

★ +10

АЭРОПОРТ

Если в этом ходу пропустить фазу строительства:

+10

30

ДОХОД ИЗ БАНКА В СВОЙ ХОД

СТАРТ

СТАРТОВЫЕ ПРЕДПРИЯТИЯ

+2 **10** **★**

ПОРТ

Если результат броска кубика 10 и более, можно добавить 2 к результату броска.

+ **2**

АКТИВАЦИЯ В СВОЙ ХОД

СТАРТ

СТАРТОВЫЕ ПРЕДПРИЯТИЯ

+ **★**

ТЕЛЕБАШНЯ

Если на кубиках выпал дубль, сделайте ещё 1 ход.

16

АКТИВАЦИЯ В СВОЙ ХОД

+1 **★**

ТОРГОВЫЙ ЦЕНТР

Каждое ваше и предприятие приносит на 1 монету больше.

10

АКТИВАЦИЯ В ХОД ЛЮБОГО ИГРОКА

+ **★**

ВОКЗАЛ

Можно бросать 2 кубика вместо 1.

4

АКТИВАЦИЯ В СВОЙ ХОД

+10 **★**

АЭРОПОРТ

Если в этом ходу пропустить фазу строительства:

+10 **30**

+

ДОХОД ИЗ БАНКА В СВОЙ ХОД

3 **★**

АКВАПАРК

Можно бросить 3 кубика, а затем выбрать и оставить только два из них.

22

★

АКТИВАЦИЯ В СВОЙ ХОД

★

ПАРК РАЗВЛЕЧЕНИЙ

Можно 1 раз перебросить свои кубики.

22

АКТИВАЦИЯ В СВОЙ ХОД

 **1**

ПШЕНИЧНОЕ ПОЛЕ



+1 

1 ДОХОД ИЗ БАНКА В ХОД ЛЮБОГО ИГРОКА

 **2**

ФЕРМА



+1 

1 ДОХОД ИЗ БАНКА В ХОД ЛЮБОГО ИГРОКА

 **3 4**

КУКУРУЗНОЕ ПОЛЕ



Если у вас построено не более 1 достопримечательности:

+1 

2 ДОХОД ИЗ БАНКА В ХОД ЛЮБОГО ИГРОКА #

 **4**

ЦВЕТНИК



+1 

2 ДОХОД ИЗ БАНКА В ХОД ЛЮБОГО ИГРОКА +

 **7**

ВИНОГРАДНИК




+3 

3 ДОХОД ИЗ БАНКА В ХОД ЛЮБОГО ИГРОКА #

 **5**

ЗАПОВЕДНИК



+1 

3 ДОХОД ИЗ БАНКА В ХОД ЛЮБОГО ИГРОКА

 **9**

РУДНИК



+5 

6 ДОХОД ИЗ БАНКА В ХОД ЛЮБОГО ИГРОКА

 **8**

РЫБАЦКИЙ БАРКАС



Если у вас есть ПОРТ:

+3 

2 ДОХОД ИЗ БАНКА В ХОД ЛЮБОГО ИГРОКА +

 **12 13 14**

ТРАУЛЕР



Активный игрок бросает 2 кубика.
Если у вас есть ПОРТ:

+ РЕЗУЛЬТАТ БРОСКА КУБИКОВ 

5 ДОХОД ИЗ БАНКА В ХОД ЛЮБОГО ИГРОКА +



ПРЕДПРИЯТИЯ 6 И МЕНЬШЕ



ПРЕДПРИЯТИЯ 6 И МЕНЬШЕ



ПРЕДПРИЯТИЯ 6 И МЕНЬШЕ



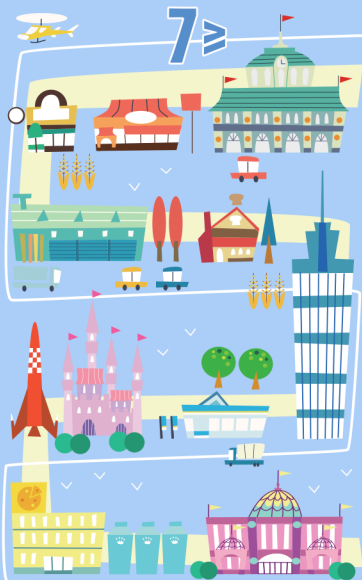
ПРЕДПРИЯТИЯ 6 И МЕНЬШЕ



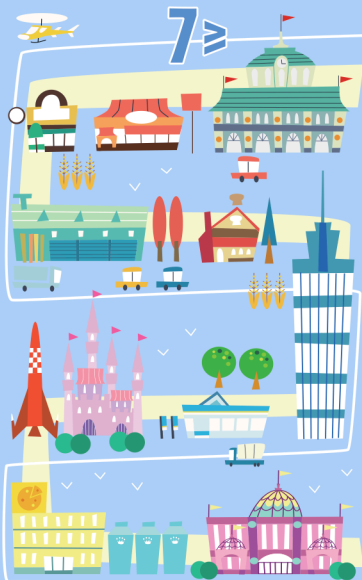
ПРЕДПРИЯТИЯ 7 И БОЛЬШЕ



ПРЕДПРИЯТИЯ 6 И МЕНЬШЕ



ПРЕДПРИЯТИЯ 7 И БОЛЬШЕ



ПРЕДПРИЯТИЯ 7 И БОЛЬШЕ



ПРЕДПРИЯТИЯ 7 И БОЛЬШЕ

УНИВЕРМАГ 2



Если у вас построено не более 1 достопримечательности:

+2 

0  ДОХОД ИЗ БАНКА В СВОЙ ХОД #

ПЕКАРНЯ 2 3



+1 

1  ДОХОД ИЗ БАНКА В СВОЙ ХОД

СУПЕРМАРКЕТ 4



+3 

2  ДОХОД ИЗ БАНКА В СВОЙ ХОД

КОМПАНИЯ ПО СНОСУ ЗДАНИЙ 4



Вы должны перевернуть 1 карту вашей достопримечательности лицом вниз, затем:

+8 

2  ДОХОД ИЗ БАНКА В СВОЙ ХОД #

КРЕДИТНОЕ БЮРО 5 6



Построив это предприятие получите 5 монет.

-2 

0  ПЛАТА БАНКУ В СВОЙ ХОД #

ЦВЕТОЧНЫЙ МАГАЗИН 6



За каждый ваш ЦВЕТНИК:

+1 

1  ДОХОД ИЗ БАНКА В СВОЙ ХОД +

СЫРОВАРНЯ 7



За каждое ваше  предприятие:

+3 

5  ДОХОД ИЗ БАНКА В СВОЙ ХОД

МЕБЕЛЬНАЯ ФАБРИКА 8



За каждое ваше  предприятие:

+3 

3  ДОХОД ИЗ БАНКА В СВОЙ ХОД

ВИННЫЙ ЗАВОД 9



За каждый ваш ВИНОГРАДНИК:

+6 

Затем закрыть завод на ремонт. #

3  ДОХОД ИЗ БАНКА В СВОЙ ХОД



ПРЕДПРИЯТИЯ 6 И МЕНЬШЕ



ПРЕДПРИЯТИЯ 6 И МЕНЬШЕ



ПРЕДПРИЯТИЯ 6 И МЕНЬШЕ



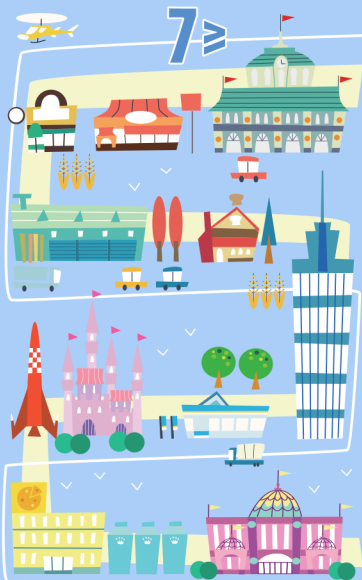
ПРЕДПРИЯТИЯ 6 И МЕНЬШЕ



ПРЕДПРИЯТИЯ 6 И МЕНЬШЕ



ПРЕДПРИЯТИЯ 6 И МЕНЬШЕ



ПРЕДПРИЯТИЯ 7 И БОЛЬШЕ



ПРЕДПРИЯТИЯ 7 И БОЛЬШЕ



ПРЕДПРИЯТИЯ 7 И БОЛЬШЕ

 **1**

СУШИ-БАР



Если у вас есть **ПОРТ**:

 **+3** 

4  +

ДОХОД ИЗ СРЕДСТВ АКТИВНОГО ИГРОКА

 **3**

КАФЕ



 **+1** 

2 

ДОХОД ИЗ СРЕДСТВ АКТИВНОГО ИГРОКА

 **5**

РЕСТОРАН



Если у  **2** и более достопримечательности:

 **+5** 

3  #

ДОХОД ИЗ СРЕДСТВ АКТИВНОГО ИГРОКА

 **7**

ПИЦЦЕРИЯ



 **+1** 

1  +

ДОХОД ИЗ СРЕДСТВ АКТИВНОГО ИГРОКА

 **8**

БУРГЕРНАЯ



 **+1** 

1  +

ДОХОД ИЗ СРЕДСТВ АКТИВНОГО ИГРОКА

 **9 10**

ЗАКУСОЧНАЯ



 **+2** 


3 

ДОХОД ИЗ СРЕДСТВ АКТИВНОГО ИГРОКА

 **12 13 14**

ЭЛИТНЫЙ БАР



Если у  **3** и более достопримечательности:

 **ВСЕ** 

4  #

ДОХОД ИЗ СРЕДСТВ АКТИВНОГО ИГРОКА

 **10**

ЯБЛОНЕВЫЙ САД



+3 

3 

ДОХОД ИЗ БАНКА В ХОД ЛЮБОГО ИГРОКА

 **9 10**

ТРАНСПОРТНАЯ КОМПАНИЯ



1 свое не  предприятие отдать другому игроку, затем:

+4 

2  #

ДОХОД ИЗ БАНКА В СВОЙ ХОД



ПРЕДПРИЯТИЯ 6 И МЕНЬШЕ



ПРЕДПРИЯТИЯ 6 И МЕНЬШЕ



ПРЕДПРИЯТИЯ 6 И МЕНЬШЕ



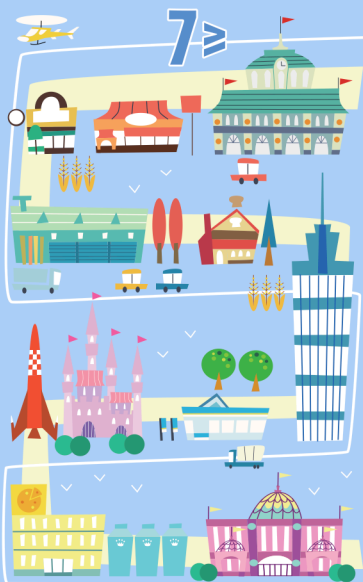
ПРЕДПРИЯТИЯ 7 И БОЛЬШЕ



ПРЕДПРИЯТИЯ 7 И БОЛЬШЕ



ПРЕДПРИЯТИЯ 7 И БОЛЬШЕ



ПРЕДПРИЯТИЯ 7 И БОЛЬШЕ



ПРЕДПРИЯТИЯ 7 И БОЛЬШЕ



ПРЕДПРИЯТИЯ 7 И БОЛЬШЕ

 **11**

ФАБРИКА НАПИТКОВ



За каждое
ваше  предприятие:

+1 

5 #

ДОХОД ИЗ БАНКА В СВОЙ ХОД

 **11 12**

ОВОЩНОЙ РЫНОК



За каждое
ваше  предприятие:

+2 

2

ДОХОД ИЗ БАНКА В СВОЙ ХОД

 **12 13**

ПРОДУКТОВЫЙ СКЛАД



За каждое
ваше  предприятие:

+2 

2 +

ДОХОД ИЗ БАНКА В СВОЙ ХОД

 **11**

ФАБРИКА НАПИТКОВ



За каждое
ваше  предприятие:

+1 

5 #

ДОХОД ИЗ БАНКА В СВОЙ ХОД

 **11 12**

ОВОЩНОЙ РЫНОК



За каждое
ваше  предприятие:

+2 

2

ДОХОД ИЗ БАНКА В СВОЙ ХОД

 **12 13**

ПРОДУКТОВЫЙ СКЛАД



За каждое
ваше  предприятие:

+2 

2 +

ДОХОД ИЗ БАНКА В СВОЙ ХОД

 **11**

ФАБРИКА НАПИТКОВ



За каждое
ваше  предприятие:

+1 

5 #

ДОХОД ИЗ БАНКА В СВОЙ ХОД

 **11 12**

ОВОЩНОЙ РЫНОК



За каждое
ваше  предприятие:

+2 

2

ДОХОД ИЗ БАНКА В СВОЙ ХОД

 **12 13**

ПРОДУКТОВЫЙ СКЛАД



За каждое
ваше  предприятие:

+2 

2 +

ДОХОД ИЗ БАНКА В СВОЙ ХОД



ПРЕДПРИЯТИЯ 7 И БОЛЬШЕ



ПРЕДПРИЯТИЯ 7 И БОЛЬШЕ



ПРЕДПРИЯТИЯ 7 И БОЛЬШЕ



ПРЕДПРИЯТИЯ 7 И БОЛЬШЕ



ПРЕДПРИЯТИЯ 7 И БОЛЬШЕ



ПРЕДПРИЯТИЯ 7 И БОЛЬШЕ



ПРЕДПРИЯТИЯ 7 И БОЛЬШЕ



ПРЕДПРИЯТИЯ 7 И БОЛЬШЕ



ПРЕДПРИЯТИЯ 7 И БОЛЬШЕ

★ **СТАДИОН** 6



Возьмите у каждого игрока:

+2 

6  ДОХОД С ДРУГИХ ИГРОКОВ В СВОЙ ХОД

★ **ТЕЛЕЦЕНТР** 6



Возьмите у одного игрока:

+5 

7  ДОХОД С ДРУГИХ ИГРОКОВ В СВОЙ ХОД


★ **БИЗНЕС ЦЕНТР** 6






Можете обменяться одним не ★ предприятием с другим игроком.


8  ДОХОД С ДРУГИХ ИГРОКОВ В СВОЙ ХОД

★ **ИЗДАТЕЛЬСТВО** 7



Все игроки отдают вам за каждое свое  и  предприятие:

+1 

5  ДОХОД С ДРУГИХ ИГРОКОВ В СВОЙ ХОД

★ **КОМПАНИЯ ПО РЕМОНТУ ЗДАНИЙ** 8



Выбрать 1 не ★ предприятие. Все его версии закрываются на ремонт, за каждое из них:

+1 

4   ДОХОД С ДРУГИХ ИГРОКОВ В СВОЙ ХОД

★ **НАЛОГОВАЯ** 8 9



Все игроки, имеющие 10 и более монет, отдают вам:

ПОЛОВИНУ СВОИХ ДЕНЕГ* 

4  ДОХОД С ДРУГИХ ИГРОКОВ В СВОЙ ХОД

*округление в меньшую сторону

★ **ВЕНЧУРНЫЙ ФОНД** 10



В конце каждого своего хода можете положить 1 свою монету на эту карту. Забрать у каждого игрока:

СКОЛЬКО МОНЕТ НА КАРТЕ 

1  ДОХОД С ДРУГИХ ИГРОКОВ В СВОЙ ХОД

★ **КОНФЕРЕНЦ-ЦЕНТР** 10



Выбрать 1 не ★ предприятие. Все ваши предприятия этого вида можно активировать, затем вернуть карту центра на рынок.

7  АКТИВАЦИЯ В СВОЙ ХОД

★ **ПАРК** 11 12 13



Собрать монеты со всех игроков и раздать поровну, недостающие монеты взять из банка.

3  ДОХОД С ДРУГИХ ИГРОКОВ В СВОЙ ХОД

