

30 31 32 33 34 35 36 37 38 39 40 41 42 43 44 45

29
28
27
26
25
24
23
22
21
20
19
18
17
16
15
14
13
12
11
10
9
8
7
6
5
4
3
2
1



14

= 3

5

12

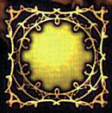
= 1

6

= 1

6

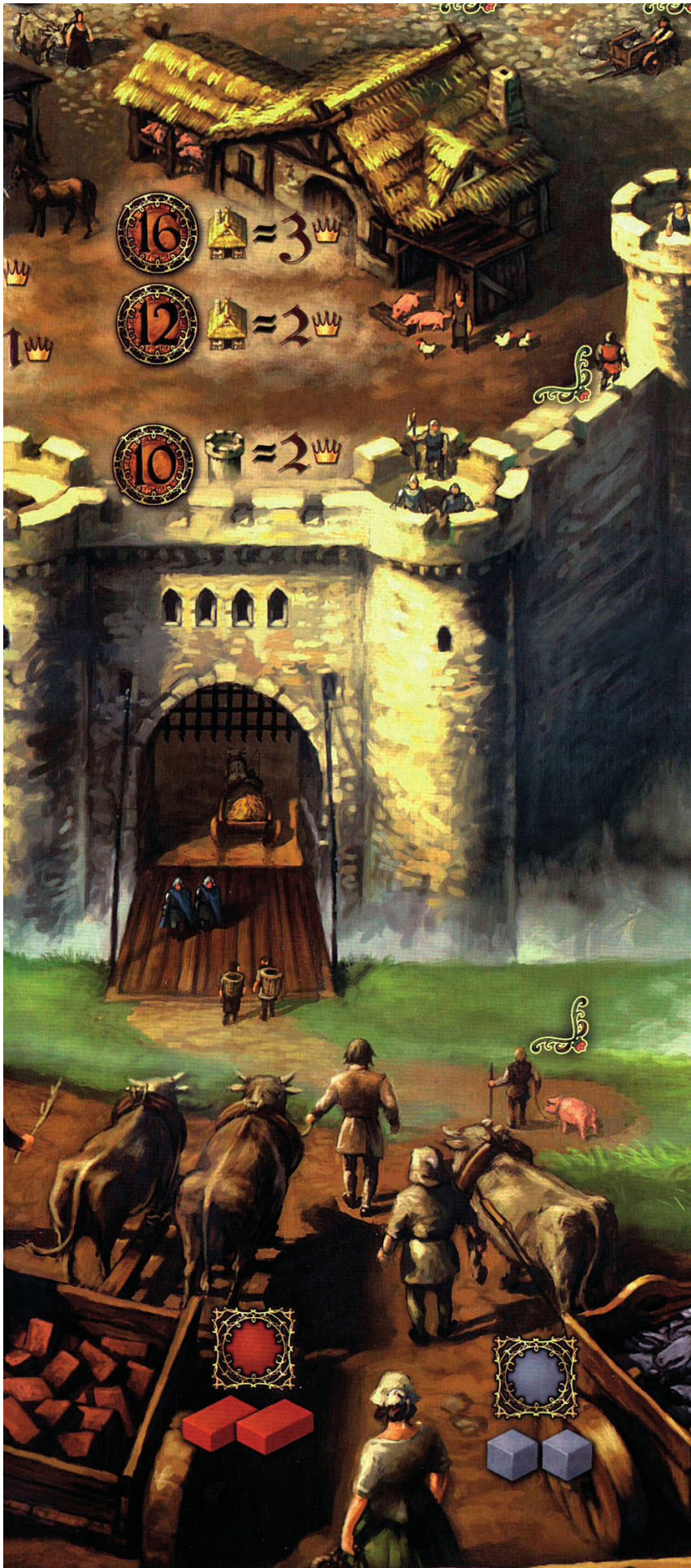




16 = 3

12 = 2

10 = 2



9. 10. 11. 12. <2 / 4 3> 13. 14. 15.

30 31 32 33 34 35 36 37 38 39 40 41 42 43 44 45

29
28
27
26
25
24
23
22
21
20
19
18
17
16
15
14
13
12
11
10
9
8
7
6
5
4
3
2
1



14

= 3 crown

5

12

= 1 crown

6

= 1 crown

6



Two gold coins with the number 17, followed by five red and yellow triangular shields, and a crown icon.

A crown icon with the number 1.

Three gold coins with the numbers 6, 7, and 8, followed by a crane icon and a crown icon with the number 1.

A gold coin with the number 6, two red coins with the number 1, and a crown icon with the number 1.



16 = 3 crowns

12 = 2 crowns

10 = 2 crowns

1 crown



Red gem icon and two red blocks

Purple gem icon and two purple blocks



9. COIN

10. COIN

11. COIN

12. COIN

<2 4 3>

13. COIN

14. COIN

15. COIN

Срупец

Макс. 2

Макс. 2

Макс. 2

Макс. 2

Торговец

Макс. 2

Макс. 2

Посыльный

Макс. 2

Макс. 2

Макс. 2

Макс. 2

Каменотес

Макс. 2

Макс. 2

Макс. 2

Макс. 2

Рабочий

Макс. 2

Макс. 2

Макс. 2

Макс. 2

Архитектор

Макс. 2

Макс. 2

Макс. 2

Макс. 2

Рабочий

Макс. 2

Макс. 2

Макс. 2

Макс. 2

Рабочий

Макс. 2

Макс. 2

Макс. 2

Макс. 2

Рабочий

Макс. 2

Макс. 2

Макс. 2

Макс. 2

Снег

Ворота и улицы замка заменю после сильного снегопада. Еда и ресурсы начинают заканчиваться, и надо как можно скорее очистить замок от снега. Каждый игрок должен отправить 1 своего рабочего очистить улицы от снега (больше нельзя разыгрывать карточку этого персонажа) или заплатить 3 галера в городскую казну. После этого карточка убирается из игры.

Архитектор

Макс. 2

Макс. 2

Макс. 2

Макс. 2

Рабочий

Макс. 2

Макс. 2

Макс. 2

Макс. 2

Рабочий

Макс. 2

Макс. 2

Макс. 2

Макс. 2

Рабочий

Макс. 2

Макс. 2

Макс. 2

Макс. 2

Снег

Ворота и улицы замка заменю после сильного снегопада. Еда и ресурсы начинают заканчиваться, и надо как можно скорее очистить замок от снега. Каждый игрок должен отправить 1 своего рабочего очистить улицы от снега (больше нельзя разыгрывать карточку этого персонажа) или заплатить 3 галера в городскую казну. После этого карточка убирается из игры.

Срупец

Макс. 2

Макс. 2

Макс. 2

Макс. 2

Торговец

Макс. 2

Макс. 2

Посыльный

Макс. 2

Макс. 2

Макс. 2

Макс. 2

Каменотес

Макс. 2

Макс. 2

Макс. 2

Макс. 2

Рабочий

Макс. 2

Макс. 2

Макс. 2

Макс. 2

Архитектор

Макс. 2

Макс. 2

Макс. 2

Макс. 2

Рабочий

Макс. 2

Макс. 2

Макс. 2

Макс. 2

Рабочий

Макс. 2

Макс. 2

Макс. 2

Макс. 2

Рабочий

Макс. 2

Макс. 2

Макс. 2

Макс. 2

Снег

Ворота и улицы замка заменю после сильного снегопада. Еда и ресурсы начинают заканчиваться, и надо как можно скорее очистить замок от снега. Каждый игрок должен отправить 1 своего рабочего очистить улицы от снега (больше нельзя разыгрывать карточку этого персонажа) или заплатить 3 галера в городскую казну. После этого карточка убирается из игры.



Срупец

Макс. 2

Макс. 2

Макс. 2

Торговец

Макс. 2

Макс. 2

Посыльный

Макс. 2

Макс. 2

Макс. 2

Макс. 2

Каменотес

Макс. 2

Макс. 2

Макс. 2

Рабочий

Макс. 2

Макс. 2

Макс. 2

Архитектор

Макс. 2

Макс. 2

Макс. 2

Рабочий

Макс. 2

Макс. 2

Макс. 2

Рабочий

Макс. 2

Макс. 2

Макс. 2

Рабочий

Макс. 2

Макс. 2

Макс. 2

Снег

Ворота и улицы замка заменю после сильного снегопада. Еда и ресурсы начинают заканчиваться, и надо как можно скорее очистить замок от снега. Каждый игрок должен отправить 1 своего рабочего очистить улицы от снега (больше нельзя разыгрывать карточку этого персонажа) или заплатить 3 галера в городскую казну. После этого карточка убирается из игры.

Архитектор

Макс. 2

Макс. 2

Макс. 2

Рабочий

Макс. 2

Макс. 2

Макс. 2

Рабочий

Макс. 2

Макс. 2

Макс. 2

Рабочий

Макс. 2

Макс. 2

Макс. 2

Снег

Ворота и улицы замка заменю после сильного снегопада. Еда и ресурсы начинают заканчиваться, и надо как можно скорее очистить замок от снега. Каждый игрок должен отправить 1 своего рабочего очистить улицы от снега (больше нельзя разыгрывать карточку этого персонажа) или заплатить 3 галера в городскую казну. После этого карточка убирается из игры.

Срупец

Макс. 2

Макс. 2

Макс. 2

Торговец

Макс. 2

Макс. 2

Посыльный

Макс. 2

Макс. 2

Макс. 2

Макс. 2

Каменотес

Макс. 2

Макс. 2

Макс. 2

Рабочий

Макс. 2

Макс. 2

Макс. 2

Архитектор

Макс. 2

Макс. 2

Макс. 2

Рабочий

Макс. 2

Макс. 2

Макс. 2

Рабочий

Макс. 2

Макс. 2

Макс. 2

Рабочий

Макс. 2

Макс. 2

Макс. 2

Снег

Ворота и улицы замка заменю после сильного снегопада. Еда и ресурсы начинают заканчиваться, и надо как можно скорее очистить замок от снега. Каждый игрок должен отправить 1 своего рабочего очистить улицы от снега (больше нельзя разыгрывать карточку этого персонажа) или заплатить 3 галера в городскую казну. После этого карточка убирается из игры.



Спрутонец

МАКС. 2

МАКС. 2

Торговец

МАКС. 2

Посыльные

Каменотес

МАКС. 2

МАКС. 2

Рабочий

МАКС. 2

Архитектор

МАКС. 2

Рабочий

МАКС. 2

Рабочий

МАКС. 2

0. Подготовка
• обеспечить рабочего ресурсами

1. Посыльные
• принесет в таверну из городской казны

2. Торговец
• позволит получить ресурсы из общego городского запаса

3. Спрутонец
• возьмет один тип ресурсов из защитной башни; построит новые здания; позволит использовать слуг

4. Каменотес
• купит ресурсы у рабочих; построит новые здания; позволит использовать слуг

5. Рабочий
• отдаст свои ресурсы; построит новые здания

6. Архитектор
• возвращает карточки персонажей в игру; дает победные очки за новые здания

Чума

Каждый игрок должен отказаться от 1 разыгранной карточки персонажа или заплатить за каждую разыгранную им карточку 1 тавер. После этого карточка убирается из игры.



Спрутонец

Торговец

Посыльные

Каменотес

Рабочий

Архитектор

Рабочий

Рабочий

0. Подготовка
• обеспечить рабочего ресурсами

1. Посыльные
• принесет в таверну из городской казны

2. Торговец
• позволит получить ресурсы из общego городского запаса

3. Спрутонец
• возьмет один тип ресурсов из защитной башни; построит новые здания; позволяет использовать слуг

4. Каменотес
• купит ресурсы у рабочих; построит новые здания; позволяет использовать слуг

5. Рабочий
• отдаст свои ресурсы; построит новые здания

6. Архитектор
• возвращает карточки персонажей в игру; дает победные очки за новые здания

Чума

Каждый игрок должен отказаться от 1 разыгранной карточки персонажа или заплатить за каждую разыгранную им карточку 1 тавер. После этого карточка убирается из игры.





Разрушенная стена

Ночью, не выдержав морозов и порывов ветра, обрушилась часть городской стены. Теперь ее надо починить.

Как можно скорее.

Каждый игрок должен отдать в общинной городской запас ресурсов фишки «Каменные блоки» (максимум 3). За каждую отданную фишку он получит 3 победных очка. После этого карточка убирается из игры.



Нущий

Источенный человек в лохмотьях протягивает дрожащую руку в надежде получить галер, который может спасти ему жизнь.

В каждый свой ход игрок отдает 1 талер в банк. Первый из игроков, который не заплатит, теряет 5 победных очков. После этого карточка убирается из игры.



Торговый налог

Работы по строительству защитной башни идут не достаточно быстро, а кто-то занимается вместо дела торговлей...

За каждого своего слугу, который помогает торговцам около тележек и всаднику, игрок должен заплатить 1 талер или 2 победных очка. После этого карточка убирается из игры.



Разбойнику

Холод и голод пробуждают в людях их самые плохие качества. На улицах города появились разбойники...

Каждый игрок должен заплатить 3 талера в городскую казну или отказаться от услуги послынного (больше нельзя разыгрывать карточку этого персонажа). После этого карточка убирается из игры.



Замещающая красавица

Стражники нашли около городских ворот замаршную до полумертви женщину. В замке она быстро поправилась и оказалась удивительной красавицей!

Игроки, ухаживая за девушкой, могут делать ей подарки (галеры или ресурсы). Тот, кто добьется улыбки красавицы, получит 8 победных очков. Карточка остается в игре, пока красавица делает свой выбор.



Новая дорога

Снег засыпал все дороги, ведущие к замку, привозить новые товары стало невозможно. Надо срочно строить новую дорогу.

Если игрок отдаст в общинной городской запас ресурсов по 1 фишке «Каменные блоки», «Глина» и «Песок», то он получит в награду 4 победных очка или 5 талеров. После этого карточка убирается из игры.



Городская таверна

Холод заставляет торговцев зайти в городскую таверну за кружечкой рчменного брэнди.

Если разыгрывается карточка торговца, игрок должен заплатить 1 талер хозяину смотрителя таверны. Карточка остается в игре до конца.



Голод

В замке закончились все запасы еды. Люди начинают голодать, поэтому каждый лишний человек, выживает ненависть жителей.

За каждого своего слугу в замке игрок должен заплатить 3 талера в городскую казну или 2 победных очка. После этого карточка убирается из игры.



Очар

Страшный голод проникает в дома жителей замка. Им очень нужны дрова, чтобы не замрзнуть по ночам до смерти.

Каждый игрок, который отдаст 2 фишки «Доски» в общинной городской запас ресурсов, получит 3 победных очка. После этого карточка убирается из игры.



Амбар

Амбар был заполнен до потолка как раз перед самыми морозами. Сейчас это спасет много жизней, но там нужна помощники.

Игрок может отправить своего слугу работать в амбаре. Карточка остается в игре до конца.



