



Твой подарок лежит



ПОШАГОВАЯ ИНСТРУКЦИЯ:

- ◆ Достаньте из набора все материалы квеста.
- ◆ Место нахождения главного подарка, который вы подготовили, напишите на обратной (белой) стороне пазла. Затем разберите пазл на кусочки.
- ◆ Разложите перед собой все конвертики – задания, в соответствии с номерами (от 1 до 8).
- ◆ Сложите конверты, вложите в каждый из конвертов по 1-ой детали пазла и заклейте наклейкой с номером.
- ◆ Карточку со вступительным текстом и конвертиком с номером 1 оставьте у себя. Их вы будете вручать ребёнку непосредственно в начале квеста.
- ◆ Оставшиеся конверты заранее, до начала прохождения ребёнком квеста, разложите в «потайных» местах:

№ конверта	«потайное» место
2	положить рядом с кошельком или в него
3	положить рядом с бутинком или в него
4	положить рядом с зонтиком, под него или вложить в закрытый зонт
5	положить рядом с перчаткой или в неё
6	положить рядом с компьютером (или ноутбуком) или под него
7	положить рядом с книгой, под неё или вложить внутрь книги
8	положить рядом с бейсболкой (кепкой) или под неё

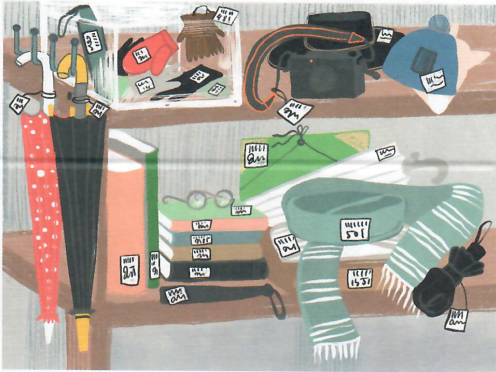
- ◆ При прохождении каждого задания проследите, чтобы ребёнок доставал из конверта деталь пазла, откладывал её или отдавал Вам.
- ◆ После нахождения 8-го конвертика, прочтите с ребёнком заключительный текст. Соберите пазл, переверните и прочтите, где же спрятан главный подарок.

Отличного Вам веселья!

Посчитай, сколько забытых

ЗОНТИКОВ	ОЧКОВ	ГАЛСТУКОВ	ШАПОК
<input type="text"/>	<input type="text"/>	<input type="text"/>	<input type="text"/>

находится на складе.

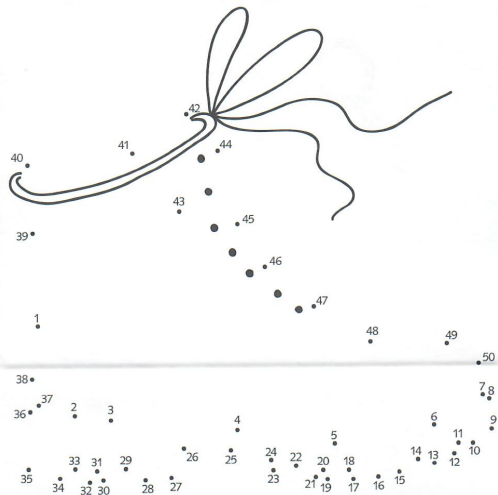


Каких предметов оказалось больше всего?

Значит, следующая подсказка находится

в _____ !

Соедини точки по цифрам.



Что за предмет потерял N?

Значит, следующая подсказка находится

в _____ !

Прочитай скрытое послание,
которое Кладовщик оставил на рабочем месте.

СКЛАД ПРОДОЛЖИТ СВОЮ
РАБОТУ ПОСЛЕ ШЕСТОГО
АПРЕЛЯ. КОЛЛЕКТИВ БЮРО
УЕХАЛ В ОТПУСК.

Выпиши сюда выделенные буквы:

<input type="text"/>	<input type="text"/>	<input type="text"/>	<input type="text"/>	<input type="text"/>	<input type="text"/>	<input type="text"/>	<input type="text"/>
----------------------	----------------------	----------------------	----------------------	----------------------	----------------------	----------------------	----------------------

Значит, следующая подсказка находится

в _____ !

Найди тень каждого предмета.



У какого предмета тень окажется «неправильной», то N. и ищет.

Значит, следующая подсказка находится

в _____!

Ты нашел все потерянные предметы. N. благодарит тебя и хочет подарить памятную вещь.

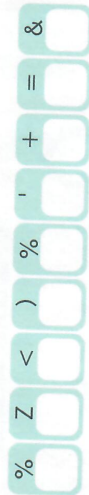
Теперь из отдельных деталей пазла ты можешь собрать единую картинку и увидеть Бюро находок.

На обратной стороне пазла ты увидишь, где спрятан твой подарок!

До новых встреч!



Расшифруй слово, пользуясь «дешифратором».



впиши сюда буквы

ДЕШИФРАТОР

A	Б	В	Г	Д	Е	З	И	Й	К	Л	М	Н	О	П	Р	С	Т	У	Ф	Х	Ц	Ч	Ш	Щ	Ъ	Ы	Ь	Э	Ю	Я	Ъ
&	%	@	!	*	Z	3	/	<	=	(#	"	.	(>)	1	^	ф	x	ц	ч	ш	щ	ъ	ы	ь	э	ю	я	ъ
E	Ж	X																													
л	+																														
с)	ч	÷																												
э	з																														

Значит, следующая подсказка находится

в _____!

Расшифруй неразборчивый почерк кладовщика.

В списке мест, где чаще всего забывают вещи, есть предмет, который ищет N.



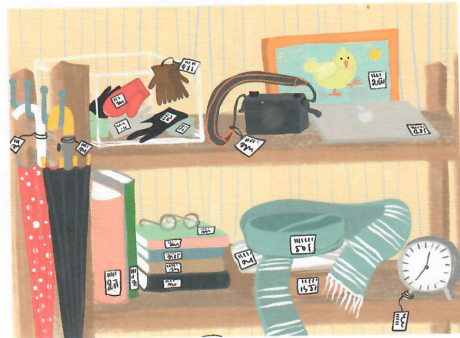
Подбери подходящие по смыслу гласные буквы к каждому слову и напиши его в строке справа:

ВКЭЛ	<input type="text"/>
РПРТ	<input type="text"/>
БЛТК	<input type="text"/>
СПРМРКТ	<input type="text"/>
ВСТВК	<input type="text"/>
РМРК	<input type="text"/>
КНГ	<input type="text"/>

N. ищет _____

Значит, следующая подсказка находится в _____!

Найди на рисунке склада предмет, следуя инструкции.



ИНСТРУКЦИЯ

- он не красного цвета
- рядом с ним стоит фотоаппарат
- на нем нём ничего не лежит сверху
- он стоит на верхней полке

Как ты и догадался, это _____

Значит, следующая подсказка находится у _____!



N. — очень рассеянный человек. В общественных местах он постоянно забывает то свою шапку, то сумку с продуктами. Сегодня он пришел в Бюро находок, это организация, которая хранит, а потом возвращает таким же

невнимательным людям их утерянные вещи.

Помоги N. разобраться и вспомнить, какие предметы на складе Бюро принадлежат ему.

После прохождения каждого задания ты получишь 1 деталь пазла. Обязательно собери все его части!

